

Khởi động





TRÒ CHƠI
MẢNH GHÉP BÍ ẨN



Học tiếp





$$72 : 9 = ?$$



8





$$45 : 9 = ?$$

5






$$90 : 9 = ?$$

10




$$36 : 9 = ?$$



4



Thứ ... ngày ... tháng ... năm

Toán

**BÀI 13: TÌM THÀNH PHẦN TRONG
PHÉP NHÂN, PHÉP CHIA**



MỘT NGÀY LÀM NÔNG DÂN



Hôm nay chúng mình đến thăm trang trại của bác An. Bác giao cho chúng mình nhiệm vụ “**Một ngày làm nông dân**”. Các bạn hãy giúp chúng mình vượt qua các trạm thử thách để trở thành một người nông dân thực thụ nhé!



Trạm 1

CHĂM SÓC VƯỜN CÂY



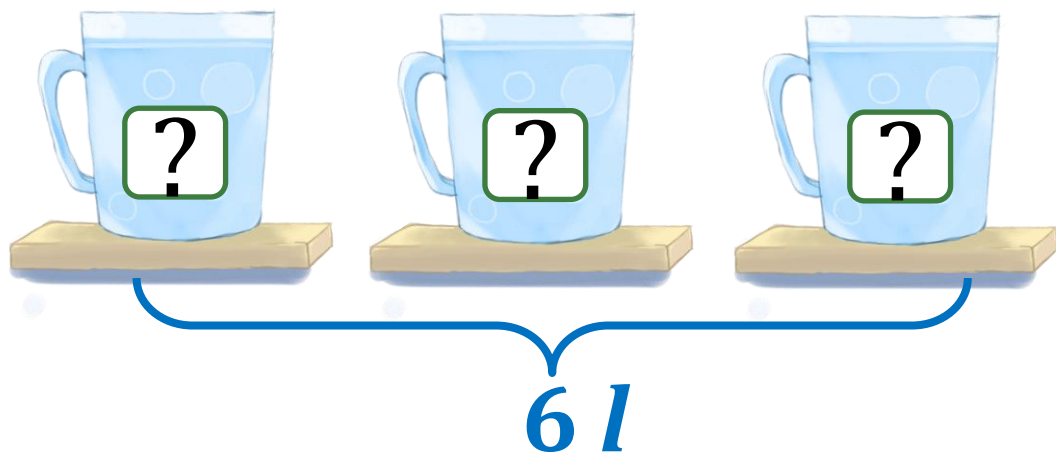
KHÁM PHÁ





Tìm thừa số trong một tích

3 ca đựng nước như nhau có tất cả 6 l nước. Hỏi mỗi ca đựng mấy lít nước?



- Số lít nước ở một ca lấy 3 lần được 6 l.
- Số lít nước ở một ca là:
 $6 : 3 = 2 (l)$

$$\begin{array}{ccccccc} \boxed{?} & \times & 3 & = & 6 \\ | & & | & & | \\ \boxed{\text{Thừa số}} & & \boxed{\text{Thừa số}} & & \boxed{\text{Tích}} \end{array}$$

Muốn tìm một thừa số, ta lấy tích chia cho thừa số kia.



Cảm ơn các bạn đã giúp chúng
mình **“chăm sóc vườn cây”**.
Chúng ta cùng tiếp tục **“chăm sóc
vật nuôi”** ở trang trại nhé!



Trạm 2
CHĂM SÓC VẬT NUÔI



1. Tìm thừa số (theo mẫu)

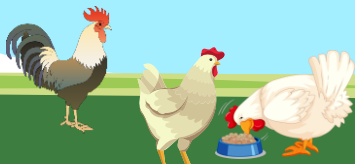
Mẫu: $\boxed{?} \times 5 = 35$
 $35 : 5 = 7$

a) $\boxed{?} \times 4 = 28$

b) $\boxed{?} \times 3 = 12$

c) $6 \times \boxed{?} = 24$

Thảo luận
nhóm



$$\text{a) } \boxed{7} \times 4 = 28$$

$$28 : 4 = 7$$

$$\text{b) } \boxed{4} \times 3 = 12$$

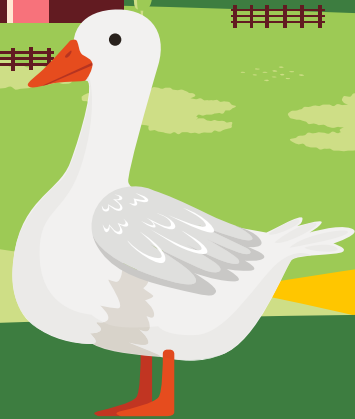
$$12 : 3 = 4$$

$$\text{c) } 6 \times \boxed{4} = 24$$

$$24 : 6 = 4$$



Công việc “**chăm sóc vật nuôi**” thật thú vị đúng không các bạn? Nào, bây giờ chúng ta cùng đến với nhiệm vụ “**thu hoạch nông sản**” ở trang trại nhé!



Trạm 3

THU HOẠCH NÔNG SẢN



2. SỐ

Thử thách 1 THU HOẠCH CÀ RỐT

Thừa số	8	3	5	7	4
Thừa số	4	6	6	3	9
Tích	32	18	30	21	36



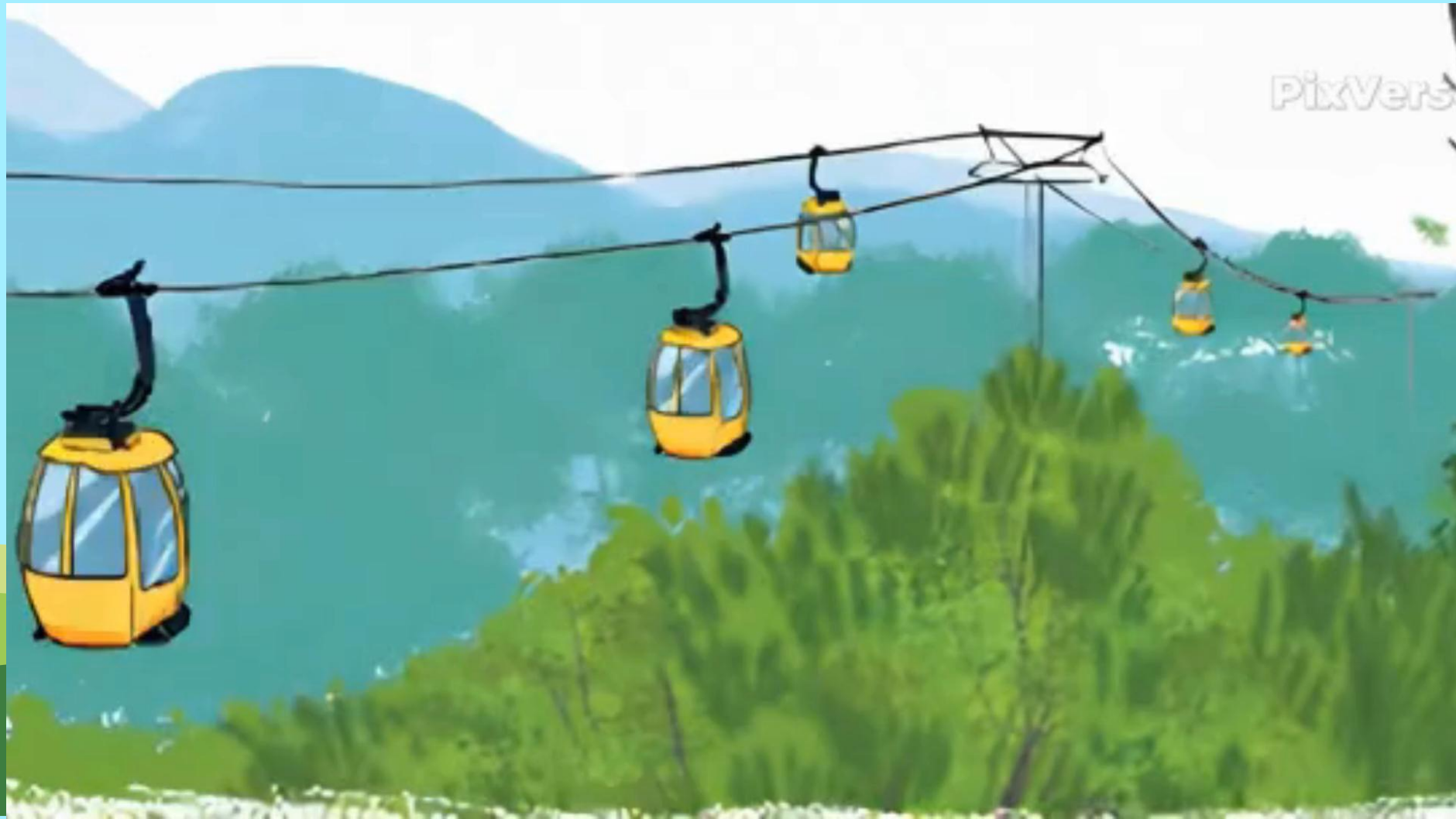
Cảm ơn các bạn đã giúp
mình “**thu hoạch cà rốt**”
nhé! Nào, chúng mình cùng
qua thử thách tiếp theo nhé!

Thử thách 1
THU HOẠCH CÀ RỐT



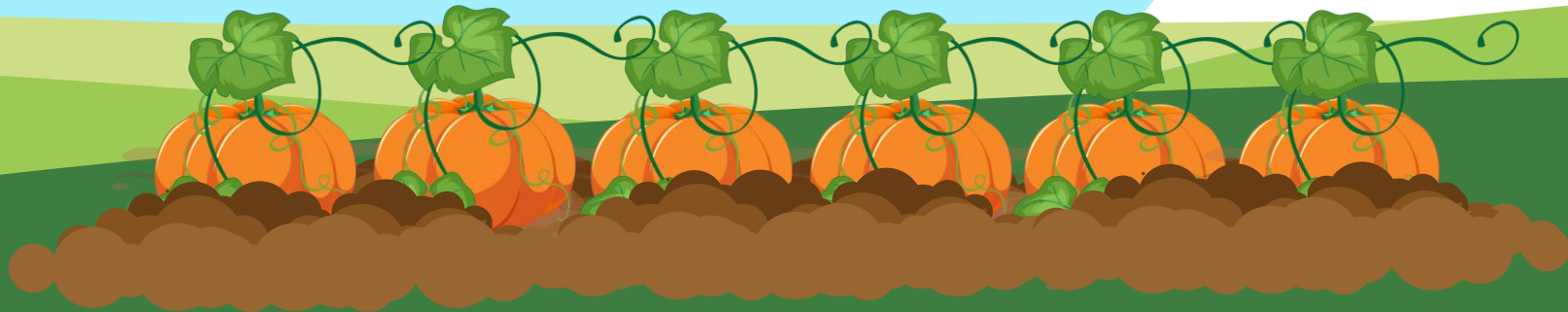
Thử thách 2

THU HOẠCH BÍ ĐỎ



Thử thách 2
THU HOẠCH BÍ ĐỎ

3. 5 ca-bin chở tất cả 30 người. Biết rằng số người ở mỗi ca-bin như nhau. Hỏi mỗi ca-bin chở bao nhiêu người?

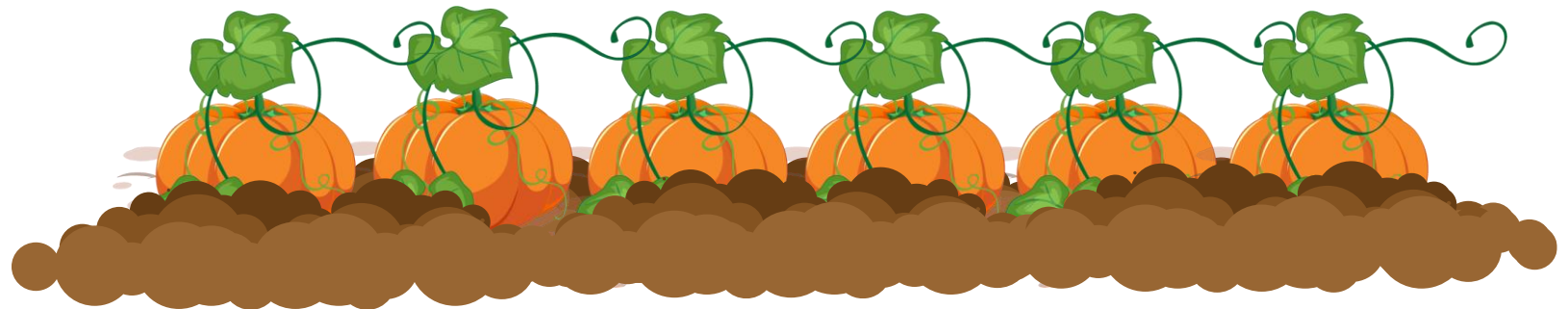


Bài giải

Mỗi ca bin chở số người là:

$$30 : 5 = 6 \text{ (người)}$$

Đáp số: 6 người



Công việc **“thu hoạch nông sản”** thật thú vị đúng không các bạn? Chúng ta mới thu hoạch được cà rốt và bí ngô, còn bắp cải, dưa hấu chưa được thu hoạch. Công việc này chúng ta sẽ cùng nhau làm ở bài học ở tiết sau nhé!

